

# Risques littoraux et enjeux territoriaux



Gérald GARRY DGALN / DHUP / QV3



**Séminaire SCOT et risques littoraux**  
**14 février 2012**

Ressources, territoires, habitats et logement  
Énergie et climat Développement durable  
Prévention des risques Infrastructures, transports et mer

Présent  
pour  
l'avenir



Ministère  
de l'Écologie,  
du Développement  
durable,  
des Transports  
et du Logement

Ministère de l'écologie, du développement  
durable, des transports et du logement

[www.developpement-durable.gouv.fr](http://www.developpement-durable.gouv.fr)

# Introduction

---

L'articulation entre risques littoraux et aménagement repose sur :

- une meilleure connaissance des aléas et des risques
- une identification des scénarii prévisibles et le choix d'une stratégie raisonnable
- l'élaboration de SCoT littoraux à une échelle compatible avec les objectifs de gestion intégrée des territoires



# I. Développer la connaissance des aléas et des risques

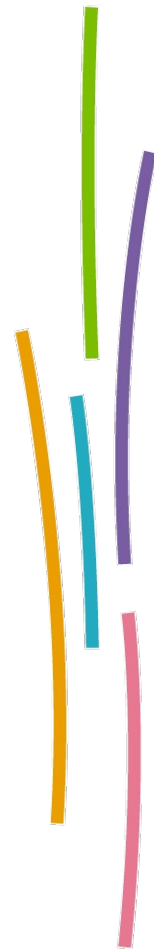
---

- les types de phénomènes et d'aléas
- la dynamique variable des aléas
  - O : la transgression Flandrienne
  - O : la « transgression » Dunkerquienne
  - O : l'évolution actuelle
  - O : les phénomènes ponctuels

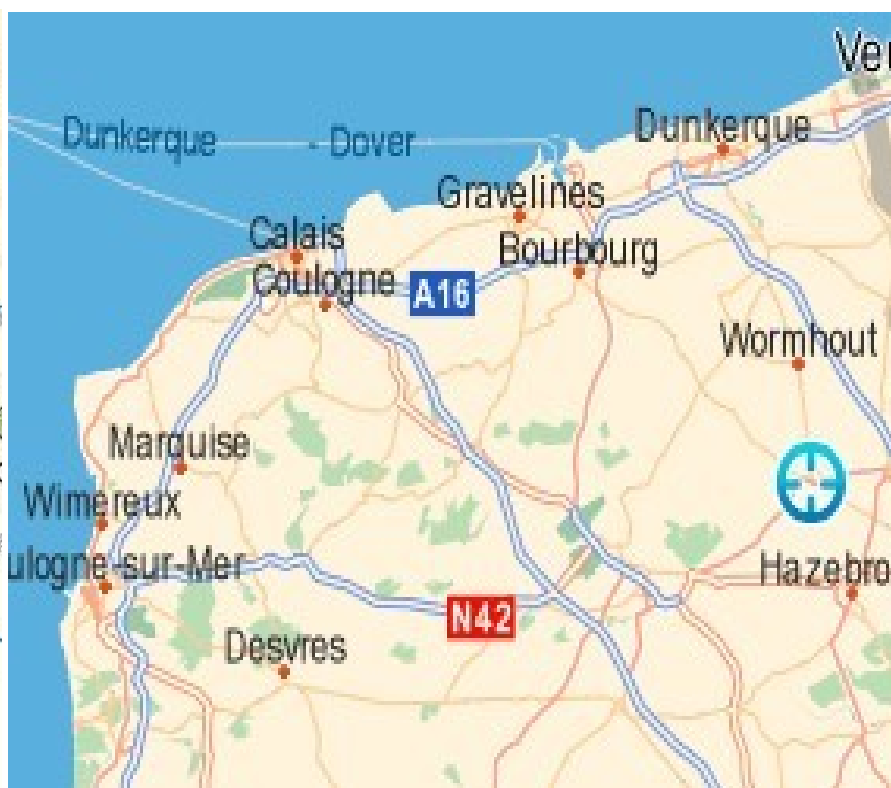


# La transgression Flandrienne

---



# Phénomènes sur quelques centaines d'années : de la 2e « transgression » dunkerquoise à la côte actuelle

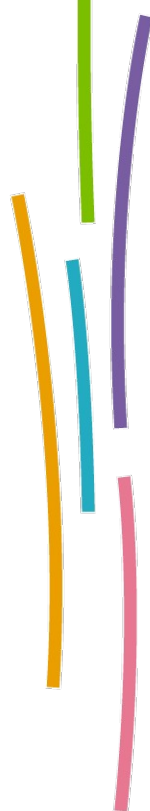


# Phénomènes sur quelques dizaines d'années : l'évolution du trait de côte de la Camargue



# Phénomènes ponctuels : recul sur 50 m de la plage après Xynthia (Ile d'Oléron)

---



# La connaissance des aléas et des risques

---

La connaissance des aléas et des risques doit être appréciée à plusieurs échelles de temps :

- le long terme : un à plusieurs milliers d'années
- le moyen terme : l'échelle humaine à quelques centaines d'années
- le court terme : quelques dizaines d'années
- l'instantané, correspondant à un événement ponctuel

Il est impératif de tenir compte des différentes échelles spatio-temporelles avant de prendre des décisions en matière d'aménagement



# II. Évaluer les scénarii et choisir une stratégie raisonnable (1)

- Inscrire la connaissance des aléas et des risques dans une approche géosystémique globale des territoires

**La plaine alluviale de la Berre et les dépressions fermées attenantes**

**Aptitudes :**

- qualité pédologique favorable à la mise en valeur agricole
- forte valeur écologique/ corridor pour la faune
- réservoir aquifère de premier ordre

**Contraintes :**

- plaine vulnérable à la pollution (forte perméabilité des sols)
- plaine soumise au risque inondation (crue de la Berre)
- dépressions soumises au ruissellement pluvial
- dépressions aux sols compressibles (peu favorable à l'urbanisation)

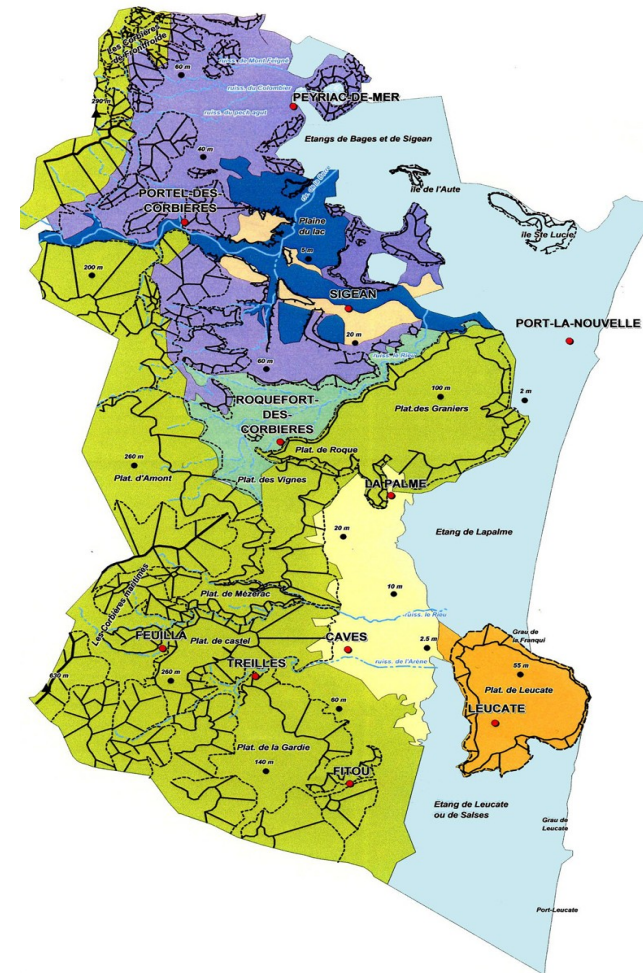
**Le complexe lagunaire**

**Aptitudes :**

- forte biodiversité faunistique et floristique
- paysage rare de méditerranannée a forte valeur patrimoniale
- fort potentiel économique et récréatif

**Contraintes :**

- milieu en équilibre fragile, au fonctionnement très complexe
- milieu en voie de régression sur le littoral français
- risque de submersion marine sur la frange littorale inférieure à 2 mètres
- forte sensibilité du milieu à la pollution



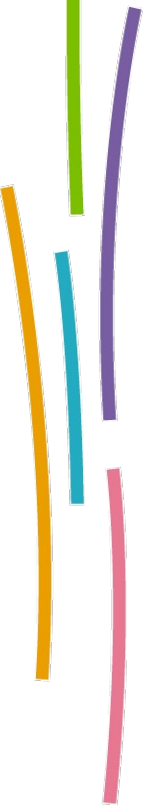
# II. Évaluer les scénarii et rechercher une stratégie raisonnable (2)

- Recourir aux outils les plus pertinents :

- o : sectoriels (PPR, SDAGE, études ponctuelles)

- o : plans, programmes (PAPI, PSR, PGRI), rapport Cousin, etc.

Mais, ces outils sont difficiles à mettre en synergie car différences de périmètres, d'échelles, de calendriers, de Gouvernance

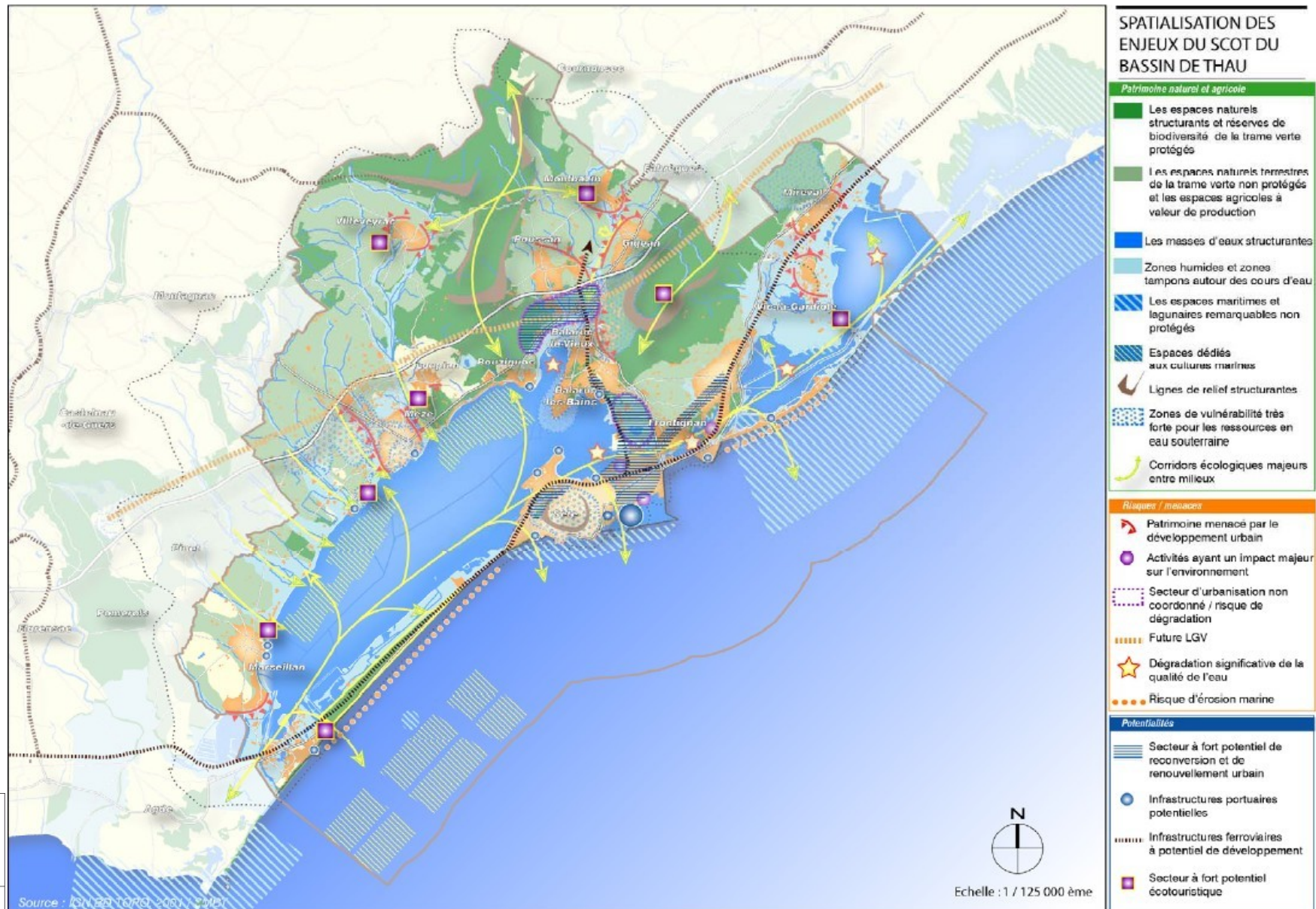


# III. Le SCoT : le bon document intégrateur

---

- SCoT : document de planification spatiale stratégique = cohérence des politiques publiques à l'échelle intercommunale
- diagnostic : identification et hiérarchisation des grands thèmes prioritaires => risques littoraux
- PADD : présente le scénario retenu
- DOO : « définit les conditions d'un développement urbain maîtrisé et ..... les conditions de la prévention des risques » (L.122-1-4 du CU)

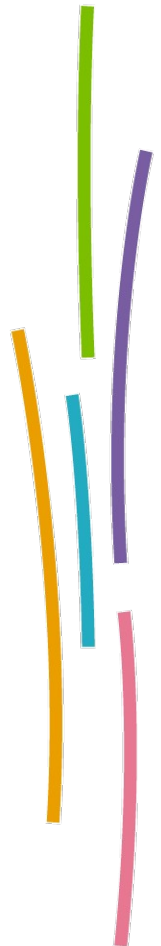
# Enjeux du SCoT du bassin de Thau : risques, menaces et potentialités



# Conclusion

---

- l'ensemble des contraintes sur les communes littorales et l'arrière pays milite pour des SCoT adaptée à la nouvelle géographie du littoral
  - → Vers une approche inter-SCoT ?
- adopter la meilleure stratégie suppose souvent une remise en question... et de faire jouer la solidarité
- la concertation avec l'ensemble des acteurs est plus que jamais indispensable pour une bonne appropriation du risque en faveur d'une stratégie intégrée de gestion des risques littoraux



# *Merci pour votre attention*

